



Makine Yanı Emici

SAL-810G&SMH-6L



Özellikler

- Termik korumalı trifaze motoru ile uzun kullanım ömrü sağlar.
- Polikarbonat filtre kapağı ile filtre kutusunda biriken toz miktarı görülerek temizlik ve bakım kolaylığı sağlar. Bu özelliği ile cihaz ömrünü uzatarak motor yorulmasını önleyerek enerji tasarrufu sağlar, duruşları engeller.
- Ekran üzerinden tüm alarmler izlenebilir.
- SPV-U kırma oransal valf kontrol çıkışı standarttır.
- RS-485 haberleşme protu standarttır.
- SAL-910G/920G modelleri ile çift hazne kontrol edilerek çift makineye hammadde taşımak mümkündür.



SAL-910G & SVH-6L



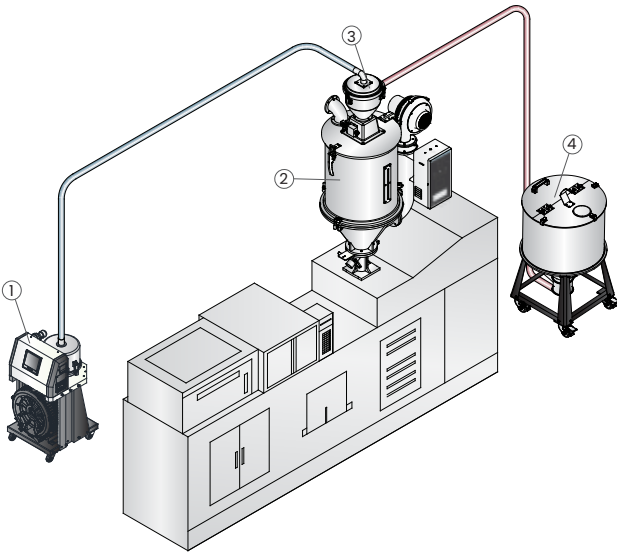
SAL-810G



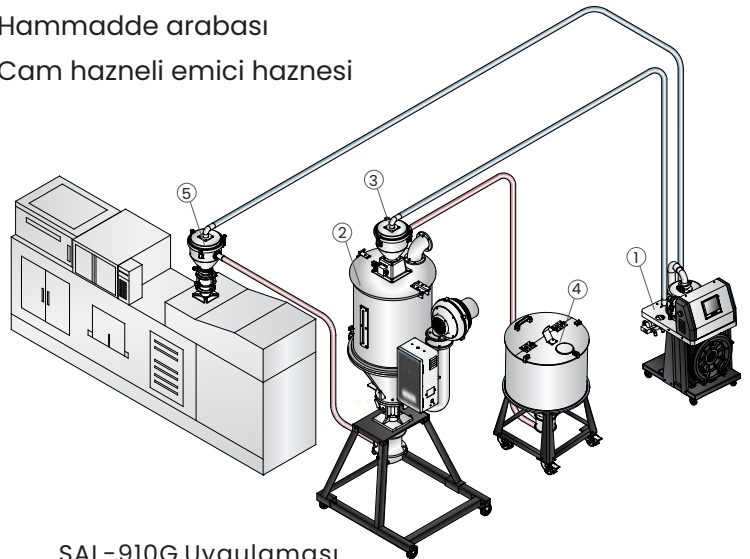
Ürün video
(youtube)

Uygulama

1. Vakum ünitesi
2. Hammadde kurutucu
3. Emiş haznesi (mekanik)
4. Hammadde arabası
5. Cam hazneli emici haznesi

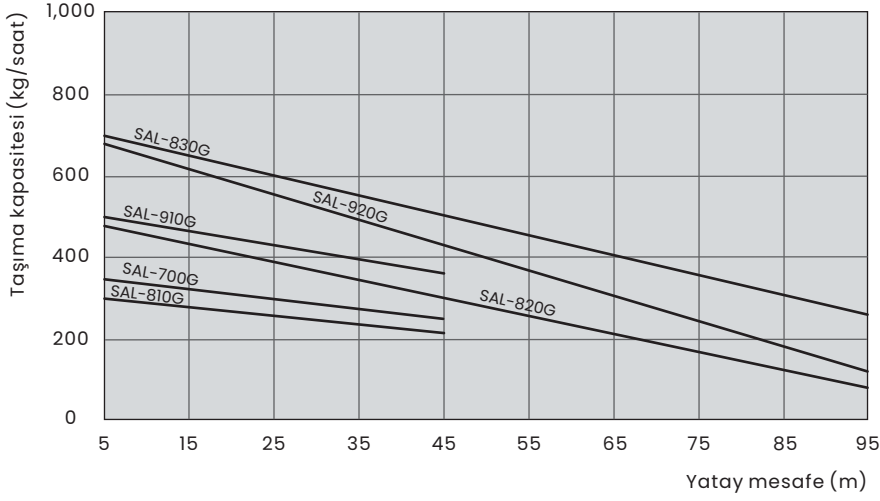


SAL-810G/820G/830G Uygulaması

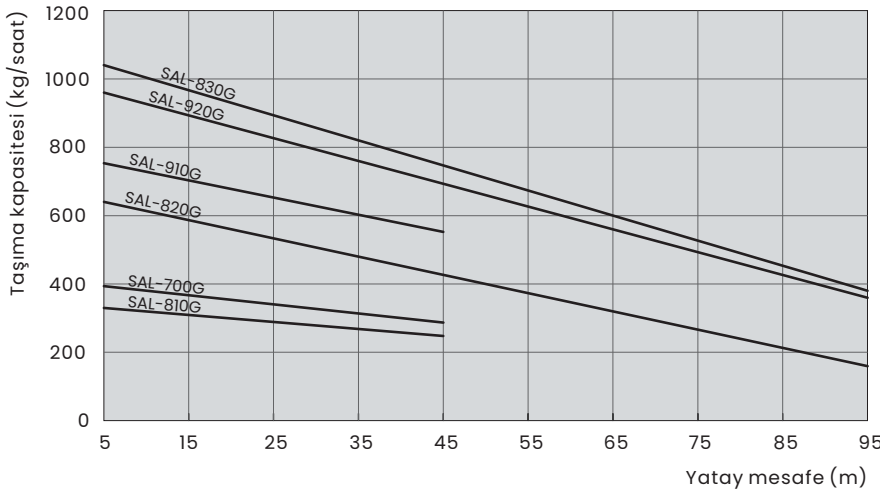


SAL-910G Uygulaması
(Çift kademeli taşıma)

■ Taşıma kapasiteleri

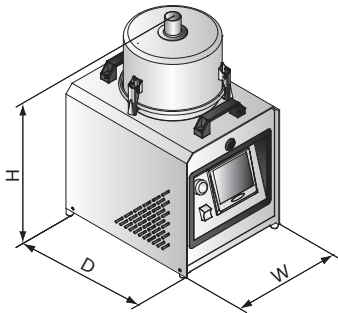


Yükseklik : 4m
Dökme yoğunluğu : 0,65kg/litre
Frekans : 50Hz

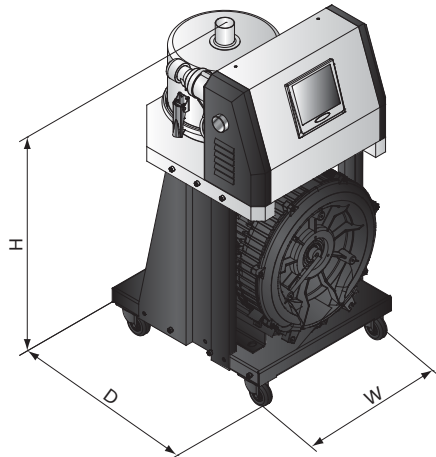


Yükseklik : 4m
Dökme yoğunluğu : 0,65kg/litre
Frekans : 60Hz

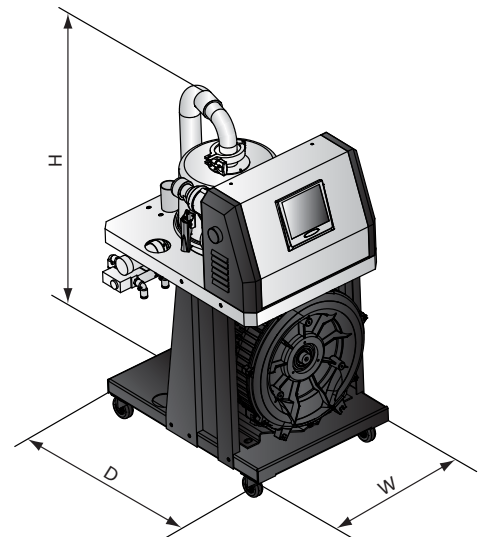
■ Ölçüler



SAL-700G (vakum ünitesi)



SAL-810G/820G/830G
(vakum ünitesi)



SAL-910G/920G (Vakum ünitesi)

■ Teknik özellikler

Vakum Ünitesi							Emiş Haznesi				RS 485	Hammadde Hortum Çapı (inh)	Vakum Hortum Çapı (inh)	Taşıma Kapasitesi	
Model	Motor Tipi	Motor Gücü (kW, 50Hz)	Ölçüler (HxWxD)		Ağırlık		Model	Hazne Kapasitesi		Ağırlık					
			mm	inch	kg	lb		L	gal	kg					lb
SAL-700G	Karbon motor	1.2 (1Ø)	595x300x410	23.2x11.8x16	18	40	SMH-6L	6	1.6	6	13	●	1.5	1.5	350/410
							SVH-6L			7	15				
SAL-810G	Asenkron	0.75 (3Ø)	740x400x410	29.1x15.7x16.1	42	93	SMH-6L	6	1.6	6	13	●	1.5	1.5	300/340
							SVH-6L			7	15				
							SHR-6U			6	13				
SAL-820G	Asenkron	1.5 (3Ø)	740x400x410	29.1x15.7x16.1	45	99	SMH-12L	12	3.2	7	15	●	1.5	1.5	480/640
							SVH-12L			11	24				
							SHR-12U			7	15				
SAL-830G	Asenkron	1.85 (3Ø)	785x400x410	30.9x14.6x15.9	48	106	SMH-24L-SOA-38M	24	6.4	9	20	●	1.5	2	700/1040
							SVH-24L-SOA-38M			13	29				
							SHR-24U-SOA-38M			9	20				
SAL-910G	Asenkron	0.75 (3Ø)	500x395x800	19.7x15.6x31.5	42	93	SMH-6L	6	1.6	6	13	●	1.5	1.5	500/760
							SVH-6L			7	15				
							2xSMH-6L			11	24				
							2xSVH-6L			7	15				
SAL-920G	Asenkron	1.5 (3Ø)	500x395x800	19.7x15.6x31.5	45	99	SMH-12L	12	3.2	7	15	●	1.5	1.5	680/960
							SVH-12L			11	24				
							2xSMH-12L			7	15				
							2xSVH-12L			11	24				

Not: 1) SVH : Cam hazne ve optik seviye sensörü, SMH : Mekanik hazne ve mekanik limit sensör
SHR-U : Avrupa tipi emiş haznesi

2) Test koşulları : Hammadde dökme yoğunluğu 0,65kg/litre,
hammadde parça boyutu 3-5mm, dikey taşıma mesafesi 4m, yatay taşıma mesafesi 5m.

3) SAL-700G Enerji : 1Ø, 230VAC, 50Hz, SAL-810G/820G/830G/910G/920G Enerji :3Ø, 400VAC, 50Hz.