

# BU-V Çift Plakalı Plastik Enjeksiyon Makinesi (500-6800 Ton)

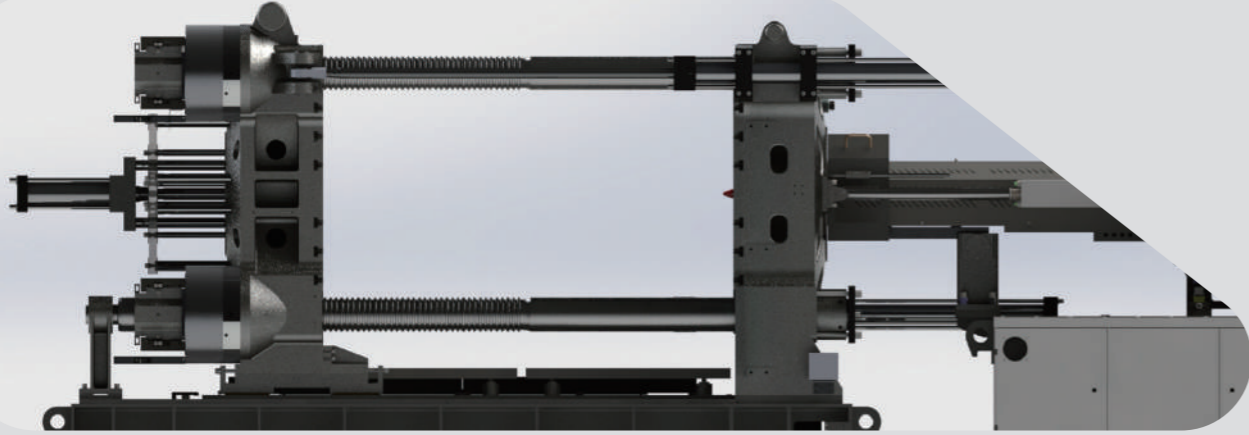
## Makine Özellikleri

### Süper Uzun Ömürlü Kolon Milleri

Kilitleme esnasında bütün kolonlar eşit miktarda gerilmeye maruz kalır ve dengeli bir yük dağılımı olur. Dolayısıyla eşit olmayan yük dağılımlarının neden olabileceği kolon mili hasarları önlenmiş olur.

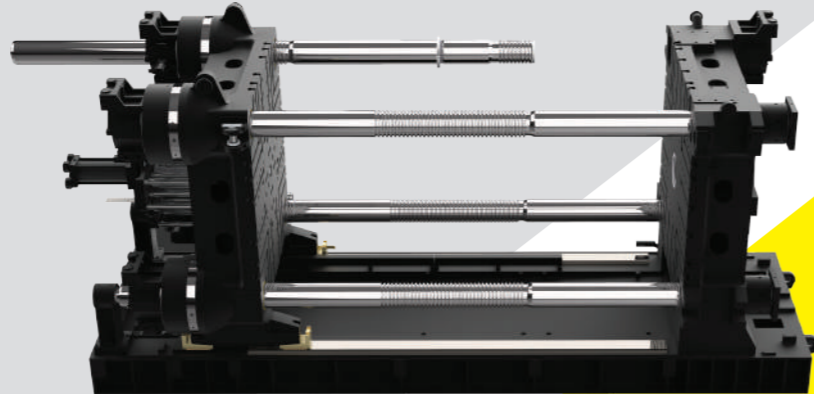
### Kolon Milleri – Hareketli Plaka Yapısı

Bir ucu mesnetli bir şekilde tasarlanan alt kolon milleri sayesinde, mengene açma ve kapama hareketleri hassas ve dengeli bir şekilde yapılırken, ağır kalıplar ile sorunsuz çalışma imkanı sunar.



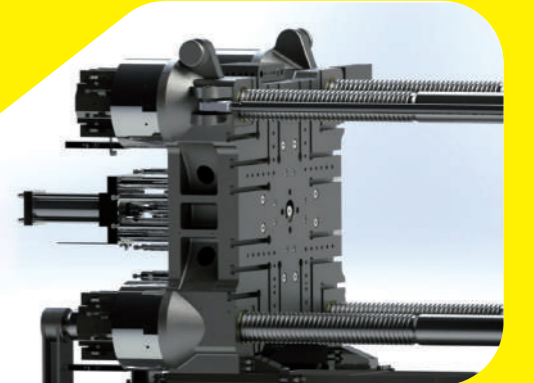
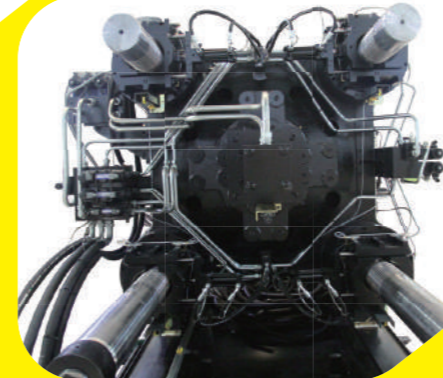
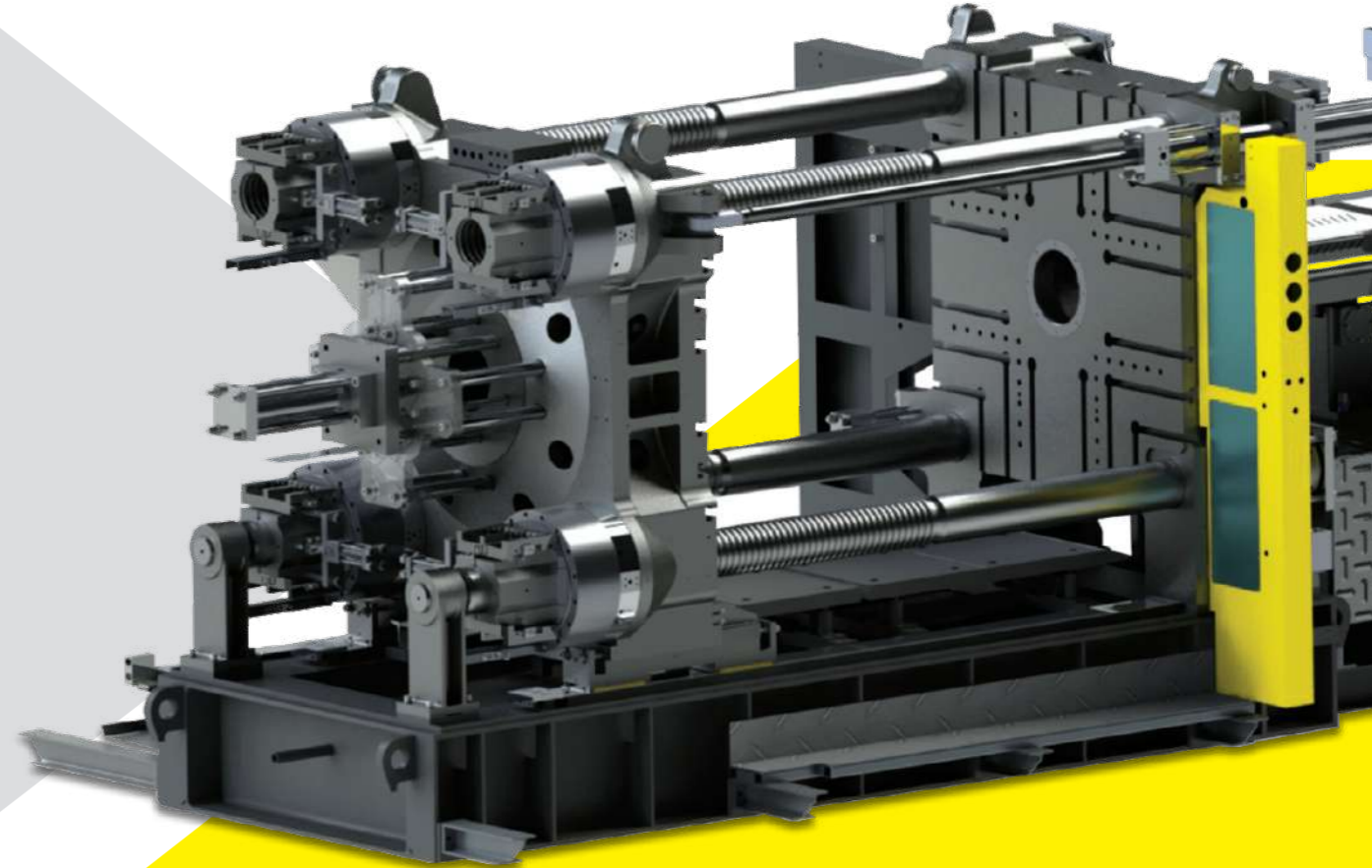
### Hareketli Kolon Mili (Opsiyonel)

- Düşük tavan yüksekliğine sahip işletmelerde kalıp bağlama ve sökmede kolaylık sağlar.
- Tercihe göre operatör veya karşı taraftaki kolon miline uygulanabilir.
- Borche, çift plakalı enjeksiyon makinelerine hareketli kolon mili sistemini Çin'de uygulayan ilk firmadır.
- Sistem tam otomatik olarak çalışır.



### Hareketli Plaka Tasarımı

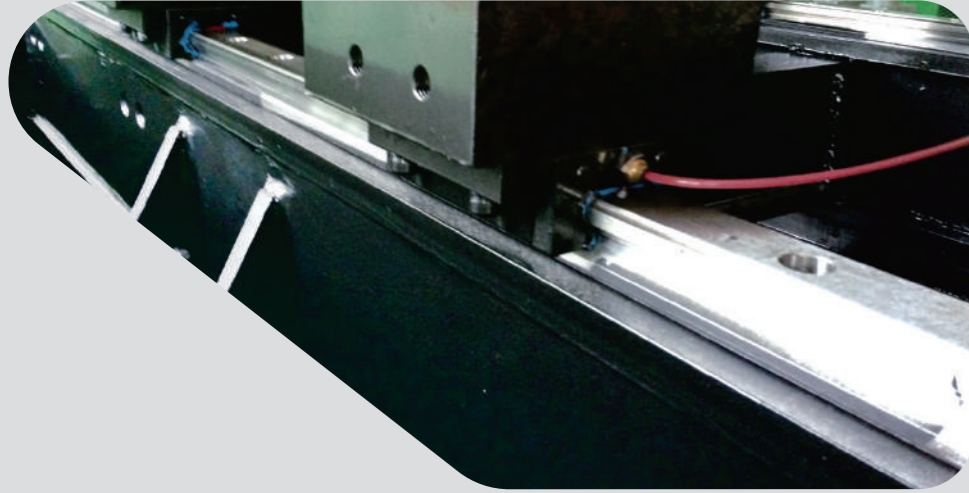
- Kolon milleri, hareketli plakaya temas etmez dolayısı ile yağ kaçağı gibi sorunlar olmaz. Modüler olarak dizayn edilen kilitleme silindiri kolaylıkla takılıp sökülebilir, bakımı kolaydır.
- Kilitleme pistonları (dört adet) birbirinden bağımsız olarak kontrol edilerek, kilitleme pozisyonu ve tonajı hassas bir şekilde oluşturulur.
- Hareketli plakaya monte edilen kilitleme silindirleri, kalıp ağırlığını dengeleyen kalıp açma ve kapamanın daha stabil bir şekilde olmasını sağlar.



# BU-V Çift Plakalı Plastik Enjeksiyon Makinesi (500-6800 Ton)

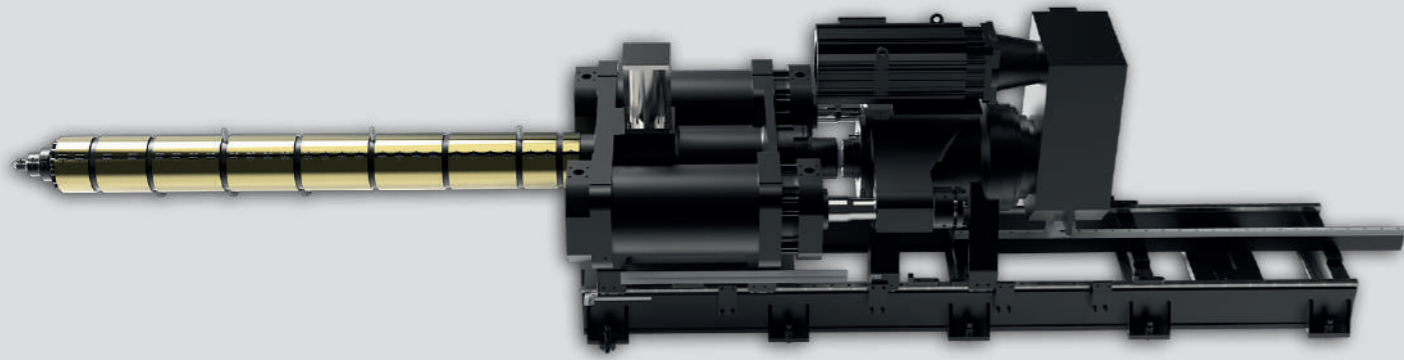
## Enjeksiyon Ünitesi Tasarımı

Grup ve enjeksiyon hareketleri lineer kızaklar üzerinde gerçekleşir. Böylece stabil ve hassas hareketler elde edilir. Ayrıca enjeksiyon destek grubu tek parça olarak tasarlanarak kompakt ve rijit bir hale getirilmiştir.



## Elektrikli Mal Alma (Opsiyonel)

Geleneksel hidrolik motor yerine servo motor ve dişli takımı ilavesiyle enerji tasarrufu, hassasiyet ve paralel mal alma hareketi elde edilir.



## Kısa Çevrim Süreleri

Yüksek performanslı ve tepki kontrollü  
12" dokunmatik ekran  
Intel 1.16 CPU

İçerdiği birçok özellik ile farklı uygulamalarda rahatlıkla kullanılabilir. Özel bir hidrolik hat sayesinde optimize edilen hareket hesaplama yöntemi ile hızlı kuru çevrim süreleri elde edilir.



## Intelligent Interconnection

İnsan-bilgisayar arayüzü ile enjeksiyon makineleri etrafında bulunan soğutucu, kalıp şartlandırıcı vs. cihazlarla close loop olarak haberleşir ve bilgi alışverişinde bulunur. Böylece üretim maliyetleri düşürülürken, üretim kalitesi artar.



## Standart Özellikler

GÜVENLİK SİSTEMİ	
1	CE güvenlik standardı
2	Avrupa standartlarında kapalı şase dizaynı
3	İki acil stop ( $\leq 600T$ ), dört acil stop ( $\geq 700T$ )

ENJEKSİYON SİSTEMİ	
1	İkili taşıma yapısı
2	Çift enjeksiyon silindiri
3	Aşınmaya dayanıklı vida ve kovan
4	Krom kaplı vida $\leq 1800T$
5	Çoklu enjeksiyon ünitesi seçeneği
6	Nozul merkezleme kalibrasyonu
7	Lineer kızaklar üzerinde hareket
8	Yüksek torklu hidromotor
9	Seramik rezistans
10	Vida ve kovan desteği ( $\geq 1800T$ )
11	BU500 ...BU700; Hammadde hazne kazağı
12	BU800; Hammadde hazne kazağı ve platform
13	Sadece platform ( $\geq 900 T$ )
14	Meme kapağı üzerinde elektrikli kilit sistemi
15	Rezistanslar üzerinde koruma sacı
16	Kaymaz- desenli alüminyum sac
17	Yüksek basınç/sıcaklığa dayanıklı boğaz soğutma boruları
18	Geri emişte kaçak koruma
19	Vida RPM sensörü
20	Vida soğuk çalışma koruma
21	Grup geri hareketinde 4 farklı mod
22	10 kademe enjeksiyon, basınç/hız ayar imkânı
23	10 kademe ütüleme(tutma), basınç/hız ayar imkânı
24	5 kademe mal alma, basınç/hız ayar imkânı
25	Ocak boğaz kısmında sıcaklık sensörü
26	Vida dönüş şaft mekanizmasında sıcaklık sensörü

MENGENE SİSTEMİ	
1	Kalıp açma ve kapamada oransal valf
2	Hareketli plakada eğilmeyi önleyici ayarlanabilir destek mekanizması
3	İtici geri pozisyonu doğrulama
4	İtici pimleri basınç ile çekme
5	T slot ve delikli plaka tasarımı
6	Dayanıklı krom kaplı kolon milleri
7	Senkronize kilitleme yarım somunlar
8	Kilitleme somunları bağımsız yağlama
9	Robot bağlantı delikleri
10	Aşınmaya dayanıklı sac plaka
11	Hammadde haznesi ( $\leq 600T$ )
12	Kalıp altı alanda emniyet platformu( $\geq 700T$ )
13	Otomatik emniyet kapısı
14	Su manifoldu 9 giriş /çıkış, her plakada birer tane (BU500-BU800)
15	Su manifoldu 10 giriş/çıkış, her plakada birer tane (BU900-BU6800)
16	5 kademe açma/kapama, basınç/hız ayarlama imkanı
17	3 kademe/çok yönlü itici kontrolü (basınç, pozisyon, hız)
18	Otomatik kalıp yükseklik ayarı
19	Kilitleme tonajı anlık izleme
20	Yağlama uç nokta basınç izleme
21	Plaka hareketlerinde manyetostriktif cetvel

KONTROL ÜNİTESİ	
1	KEBA kontrol grubu
2	İnternet bağlantı portu
3	Çoklu dil seçeneği
4	Hata algılama fonksiyonu
5	SPC kalite kontrol sistemi
6	Kolay ve hızlı proses ayarları girme
7	Robot arayüzü ve soketi
8	Otomatik mal püskürtme
9	Isıtma sistemi zamanlama
10	Isıtma sistemi elektrik koruma
11	PID programlanabilir ocak ısıtma
12	Hassas pozisyonlama sensörü
13	2G CF kart, 200 adete kadar kalıp hafızası
14	Parametre kilidi
15	SSR sıcaklık ayarlama
16	3 renkli alarm lambası
17	380V/32A/5P 3ph, 2 adet
18	380V/16A/5P 3ph, 2 adet
19	220V/10A socket, 1 adet

HİDROLİK SİSTEM	
1	Servo motor
2	Alçak basınç kalıp koruma sistemi
3	Mengene hareketine paralel itici ya da maça seçimi
4	Yaylı kalıp seçeneği
5	5 adet hidrolik maça
6	Yüksek verimli eşanjör ( $\leq IU4155$ )
7	Bağımsız eşanjör ( $\geq IU5700$ )
8	Bypass yağ filtresi ( $\leq IU4155$ )
9	Dönüş filtresi ( $\geq IU5700$ )
10	Yağ tahliye fonksiyonlu pompa
11	Yüksek basınç 2-kademe tahliye
12	Dijital geri basınç izleme
13	Grup hareketi için tek yönlü valf
14	Hızlı açma fonksiyonu
15	Düşük yağ seviye alarmı
16	Kontrol valfli emiş filtresi (tıkanma alarm özelliği ile)
17	Yüksek basınç hortumlarda çelik patlama koruyucu
18	Yüksek basınç kalıp açma fonksiyonu

## Asya' nın En Büyük Kapasiteli Çift Plakalı Plastik Enjeksiyon Makine Üreticisi

Borche BU6800 kilitleme tonajı ve enjeksiyon kapasitesi anlamında Asya'da üretilen en büyük çift plakalı plastik enjeksiyon makinesidir. Borche BU-V serisi çift plakalı enjeksiyon makineleri, geniş kolon aralıkları, uzun açma mesafesi ve büyük ebatlı kalıplar ile çalışma imkanı sunan yapısı ile otomotiv, ev gereçleri bahçe mobilyaları, beyaz eşya vb. birçok sektörde çok geniş bir kullanım alanına sahiptir.



Model	BİRİM	BU500-V	BU600-V	BU700-V	BU800-V	BU900-V	BU1000-V	BU1200-V	BU1350-V
Uluslararası Sınıflandırma		3266	4155	5700	5700	7400	7400	11500	13500

ENJEKSİYON ÜNİTESİ																									
Vida Çapı	mm	70	80	90	80	85	95	90	100	105	90	100	105	100	105	115	100	105	115	105	115	130	115	130	140
Enjeksiyon Hacmi	cm <sup>3</sup>	1539	2011	2545	2262	2554	3190	3181	3927	4330	3181	3927	4330	4123	4546	5453	4123	4546	5453	5195	6232	7964	6751	8628	10006
Enjeksiyon Ağırlığı (PS)	g	1401	1830	2316	2058	2324	2903	2895	3574	3940	2895	3574	3940	3752	4137	4962	3752	4137	4962	4728	5671	7247	6144	7851	9105
Enjeksiyon Ağırlığı (PS)	OZ	49	65	82	73	82	102	102	126	139	102	126	139	132	146	175	132	146	175	167	200	256	217	277	321
Enjeksiyon Basıncı	MPa	212	162	128	184	163	130	181	147	133	181	147	133	180	163	136	180	163	136	221	184	144	200	157	135
Vida L/D Oranı	L/D	24	21	19	22.3	21	19	25	22.5	21	25	22.5	21	24	23	21	24	23	21	24	22	20	25	22	20.5
Enjeksiyon Stroku	mm	400	400	400	450	450	450	500	500	500	500	500	500	525	525	525	525	525	525	600	600	600	650	650	650
Vida Dönüş Hızı	rpm	170	170	170	168	168	168	134	134	134	134	134	134	115	115	115	115	115	115	110	110	110	105	105	105
Grup Dayama Gücü	KN	80	80	80	80	80	80	200	200	200	200	200	200	200	200	200	200	200	200	200	200	200	200	200	200
Grup Stroku	mm	620	620	620	620	620	620	675	675	675	675	675	675	770	770	770	770	770	770	850	850	850	900	900	900

MENGENE ÜNİTESİ																									
Kilitleme Gücü	KN	5000	5000	5000	6000	6000	6000	7000	7000	7000	8000	8000	8000	9000	9000	9000	10000	10000	10000	12000	12000	12000	13500	13500	13500
Kalıp Açma Mesafesi	mm	1335 / 770	1335 / 770	1335 / 770	1450 / 880	1450 / 880	1450 / 880	1500 / 950	1500 / 950	1500 / 950	1600 / 1000	1600 / 1000	1600 / 1000	1700 / 1150	1700 / 1150	1700 / 1150	1800 / 1200	1800 / 1200	1800 / 1200	2000 / 1400	2000 / 1400	2000 / 1400	2250 / 1550	2250 / 1550	2250 / 1550
Plaka Ölçüleri	mm	1210x1180	1210x1180	1210x1180	1310x1310	1310x1310	1310x1310	1500x1350	1500x1350	1500x1350	1550x1450	1550x1450	1550x1450	1670x1540	1670x1540	1670x1540	1740x1515	1740x1515	1740x1515	1920x1820	1920x1820	1920x1820	1990x1890	1990x1890	1990x1890
Kolonlar Arası Mesafe	mm	860x830	860x830	860x830	910x910	910x910	910x910	1060x910	1060x910	1060x910	1110x1010	1110x1010	1110x1010	1180x1050	1180x1050	1180x1050	1250x1025	1250x1025	1250x1025	1300x1200	1300x1200	1300x1200	1420x1300	1420x1300	1420x1300
Maks. Aralık	mm	1600	1600	1600	1750	1750	1750	1900	1900	1900	2000	2000	2000	2200	2200	2200	2300	2300	2300	2600	2600	2600	2900	2900	2900
Kalıp Kalınlığı (min.-maks.)	mm	265-830	265-830	265-830	300-870	300-870	300-870	400-950	400-950	400-950	400-1000	400-1000	400-1000	500-1050	500-1050	500-1050	500-1100	500-1100	500-1100	600-1200	600-1200	600-1200	650-1350	650-1350	650-1350
İtici Stroku	mm	250	250	250	280	280	280	300	300	300	300	300	300	350	350	350	350	350	350	380	380	380	380	380	380
İtici Gücü	KN	110	110	110	135	135	135	210	210	210	210	210	210	210	210	210	210	210	210	300	300	300	300	300	300
İtici Sayısı	Adet	4+8+4+1	4+8+4+1	4+8+4+1	8+8+4+1	8+8+4+1	8+8+4+1	8+8+4+1	8+8+4+1	8+8+4+1	8+8+4+1	8+8+4+1	8+8+4+1	8+8+1	8+8+1	8+8+1	8+8+1	8+8+1	8+8+1	8+8+8+1	8+8+8+1	8+8+8+1	8+8+8+1	8+8+8+1	8+8+8+1

GÜÇ ÜNİTESİ																									
Sistem Basıncı	MPa	17.5	17.5	17.5	17.5	17.5	17.5	17.5	17.5	17.5	17.5	17.5	17.5	17.5	17.5	17.5	17.5	17.5	17.5	17.5	17.5	17.5	17.5	17.5	17.5
Pompa Motor Gücü	KW	75 (45+30)	75 (45+30)	75 (45+30)	85 (55+30)	85 (55+30)	85 (55+30)	95 (65+30)	95 (65+30)	95 (65+30)	95 (65+30)	95 (65+30)	95 (65+30)	110 (65+45)	110 (65+45)	110 (65+45)	110 (65+45)	110 (65+45)	110 (65+45)	150 (65+55+30)	150 (65+55+30)	150 (65+55+30)	157 (65+55+37)	157 (65+55+37)	157 (65+55+37)
Isıtma Kapasitesi	KW	25	25	25	32	32	32	41	41	41	41	41	41	47	47	47	47	47	47	68	68	68	79	79	79
Isıtıcı Bölge Sayısı	Adet	6	6	6	6	6	6	8	8	8	8	8	8	8	8	8	8	8	8	8	8	8	9	9	9

GENEL																									
Yağ Tankı Kapasitesi	L	520	520	520	600	600	600	730	730	730	730	730	730	960	960	960	960	960	960	1250	1250	1250	1250	1250	1250
Makine Ölçüleri	mt	7.2x2.35x2.1	7.2x2.35x2.1	7.2x2.35x2.1	7.6x2.35x2.2	7.6x2.35x2.2	7.6x2.35x2.2	8.6x2.87x2.4	8.6x2.87x2.4	8.6x2.87x2.4	8.6x2.87x2.4	8.6x2.87x2.4	8.6x2.87x2.4	9.4x3.2x3.1	9.4x3.2x3.1	9.4x3.2x3.1	9.4x3.2x3.1	9.4x3.2x3.1	9.4x3.2x3.1	10.94x3.32x3.6	10.94x3.32x3.6	10.94x3.32x3.6	11.2x3.5x3.6	11.2x3.5x3.6	11.2x3.5x3.6
Makine Ağırlığı	KG	17000	17000	17000	20000	20000	20000	26000	26000	26000	26000	26000	26000	28000	28000	28000	28000	28000	28000	37000	37000	37000	37000	37000	37000

\* Bu katalogta yer alan bilgi ve teknik veriler, gerekli görülmesi halinde BORCHE tarafından değiştirilebilir. Bilgi ve teknik verilerden dolayı oluşabilecek olumsuz durumlardan firmamız sorumlu değildir. Soru ve görüşleriniz için bize ulaşın.

Model	BİRİM	BU1500-V	BU1650-V	BU1800-V	BU2200-V	BU2500-V	BU2800-V	BU3300-V	BU4000	BU5000	BU6800	BU7200-V	BU9000-V
Uluslararası Sınıflandırma		13500	17650	17650	29500	29500	40700	64000	89700	120580	165400	212100	212100

## ENJEKSİYON ÜNİTESİ

Vida Çapı	mm	115	130	140	130	140	150	130	140	150	150	160	170	150	160	170	165	185	205	215	240	270	300	285	300	300	
Enjeksiyon Hacmi	cm <sup>3</sup>	6751	8628	10006	9291	10776	12370	9291	10776	12370	16611	18900	21336	16611	18900	21336	19779	24864	30531	45744	56773	77295	110270	127588	141372	141372	
Enjeksiyon Ağırlığı (PS)	g	6144	7851	9105	8455	9806	11257	8455	9806	11257	15116	17199	19416	15116	17199	19416	17999	22626	27783	41627	51663	70338	100346	116105	128648	128649	
Enjeksiyon Ağırlığı (PS)	OZ	217	277	321	298	346	397	298	346	397	533	607	685	533	607	685	635	798	980	1468	1822	2481	3540	4095	4538	4538	
Enjeksiyon Basıncı	MPa	200	157	135	191	164	143	191	164	143	178	156	139	178	156	139	207	165	134	140	158	158	150	166	150	150	
Vida L/D Oranı	L/D	25	22	20.5	24	22	21	24	22	21	23	21.6	20	23	21.6	20	26	23	21	21	22	22	22	22	23	22	24
Enjeksiyon Stroku	mm	650	700	700	700	700	700	700	700	700	940	940	940	940	940	940	925	925	925	1260	1255	1350	1560	2000	2000	2000	
Vida Dönüş Hızı	rpm	105	105	105	102	102	102	102	102	102	87	87	87	87	87	87	72	72	72	60	40	50	30	30	30	30	
Grup Dayama Gücü	KN	200	200	200	200	200	200	200	200	200	290	290	290	290	290	290	290	290	290	290	480	480	640	640	640	640	
Grup Stroku	mm	900	900	900	965	965	965	965	965	965	1110	1110	1110	1110	1110	1110	1110	1110	1110	1110	1200	1200	1400	1400	1400	1800	

## MENGENE ÜNİTESİ

Kilitleme Gücü	KN	15000	16500	18000	22000	25000	28000	33000	40000	50000	68000	72000	90000
Kalıp Açma Mesafesi	mm	2400 / 1700	2500 / 1700	2500 / 1700	2800 / 1900	2800 / 1900	3100 / 2100	3160 / 2160	3370 / 2260	3600 / 2500	3800 / 2700	5600/3200	5400/3600
Plaka Ölçüleri	mm	2120x2120	2215x2115	2400x2240	2620x2370	2740x2540	2840x2640	3060x2800	3440x3040	3700x3280	3800x3680	4600x3990	4880x2880
Kolonlar Arası Mesafe	mm	1480x1480	1580x1480	1650x1550	1850x1600	1950x1750	2000x1800	2160x1900	2420x2020	2560x2160	2600x2450	3300x2650	3420x2820
Maks. Aralık	mm	3100	3200	3200	3600	3600	4000	4160	4370	4800	5000	6800	7100
Kalıp Kalınlığı (min.-maks.)	mm	700-1400	700-1500	700-1500	800-1700	800-1700	900-1900	1000-2000	1000-2110	1200-2300	1200-2300	1200-3600	1700-3500
İlci Stroku	mm	380	380	380	450	450	550	550	550	800	800	800	1000
İlci Gücü	KN	300	300	300	390	390	550	550	550	1200	1200	1200	1000
İlci Sayısı	Adet	8+8+8+1	8+8+8+1	8+8+8+1	8+8+8+1	8+8+8+1	8+8+8+1	8+8+8+1	8+8+8+1	8+8+8+1	8+8+8+1	8+8+8+4+1	8+8+8+4+1

## GÜÇ ÜNİTESİ

Sistem Basıncı	MPa	17.5	17.5	17.5	17.5	17.5	17.5	17.5	17.5	17.5	17.5	17.5	17.5
Pompa Motor Gücü	KW	157 (65+55+37)	185 (65x2+55)	185 (65x2+55)	195 (65+65+65)	195 (65+65+65)	218 (98+65+55)	251 (98x2+55)	349 (98x3+55)	392 (98x4)	550 (55x10)	550(55x10)	550(55x10)
Isıtma Kapasitesi	KW	79	81	81	97	97	176	186	269	288	328	328	358
Isıtıcı Bölge Sayısı	Adet	9	9	9	9	9	15	15	15	15	15	15	15

## GENEL

Yağ Tankı Kapasitesi	L	1250	1550	1550	1750	1750	2880	2880	4400	5000	5000	5000	5000
Makine Ölçüleri	mt	11.39x3.5x3.6	12.35x3.74x3.6	12.35x3.8x3.6	14.5x4.43x3.85	14.6x4.43x3.95	16.35x4.78x3.95	17.5x4.72x4.1	20.1x5.1x4.5	23.5x5.5x5.1	25x7.3x6.8	27x7.5x6.5	28.2x9.5x6.5
Makine Ağırlığı	KG	61000	70000	81000	108000	118000	142000	166000	240000	345000	450000	500000	610000

\* Bu katalogta yer alan bilgi ve teknik veriler, gerekli görülmesi halinde BORCHE tarafından değiştirilebilir. Bilgi ve teknik verilerden dolayı oluşabilecek olumsuz durumlardan firmamız sorumlu değildir. Soru ve görüşleriniz için bize ulaşın.