



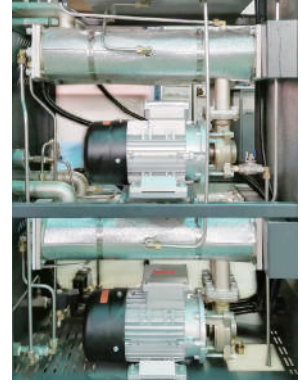
Çift Bölgele Yağı Kalıp Şartlandırıcı

STM-1220D



■ Özellikler

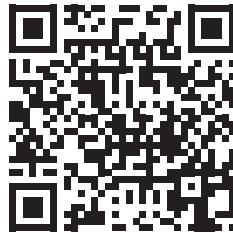
- STM-D serisi çift bölgeyi şartlandırıcılar 200°C sıcaklığa kadar çalışır.
- SSR röle ile kontrol edilen ısıtıcılar ile +/- 0.5°C hassasiyete ulaşılabilir.
- 7" dokunmatik LCD ekranları ile her iki bölgenin bağımsız kontrolü yapılabilir.
- Dikey yapısı ile tesis içinde az yer kaplar.
- Haftalık başlangıç saat özelliği vardır.
- STM modelleri yüksek sıcaklığa dayanıklı pompaya sahiptir.
- Pompa dönüş faz kontrol, pompa yüksek akım, ısıtıcı yüksek sıcaklık ve düşük yağ seviyesi kontrol sistemleri ile bunlara ait alarm göstergeleri bulunur.
- Paslanmaz çelik ısıtıcıya sahiptir.
- RS485 portu ile Modbus RTU protokolünde haberleşmek mümkündür.



İç yapı

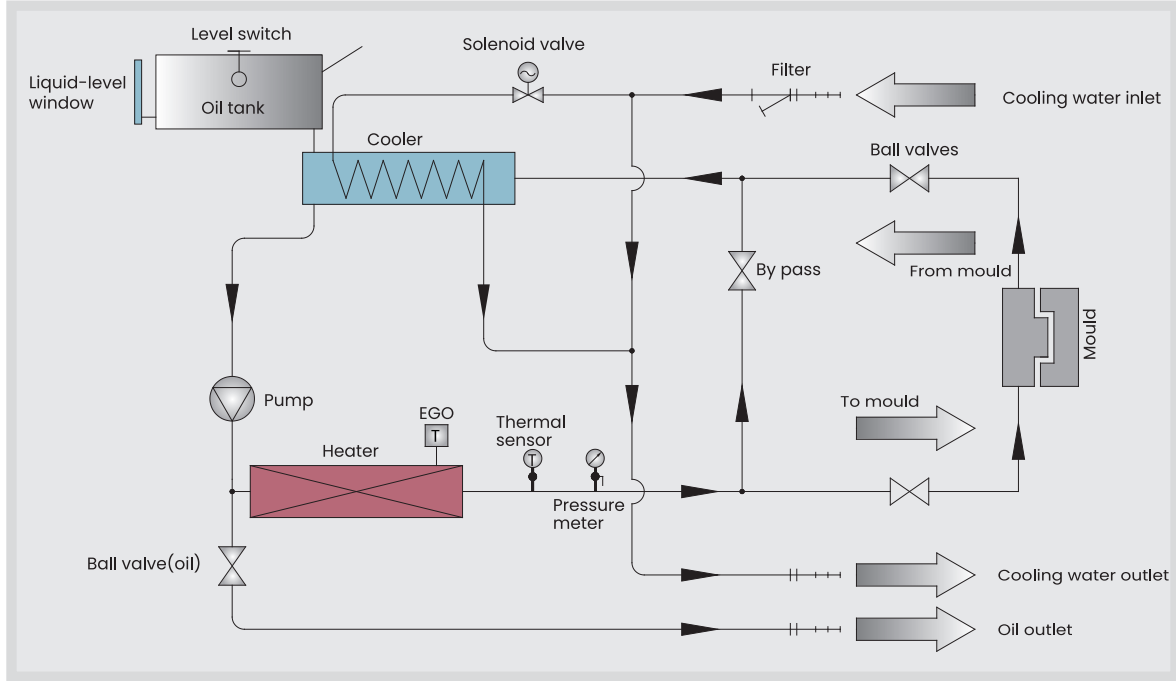
■ Uygulama

STM-D serisi yağlı şartlandırıcılar kalıpların yağ ile ısıtılması, ısıtılan sıcaklıkta sabit tutulması amacı ile kullanılır. Buna ek olarak benzer birçok sıcaklık regülasyon uygulamasında da kullanılabilir. Bu amaçla kullanılan özel yağlar ile kalıbın su gözlerinin paslanması engellenmiş olur. Özellikle yüksek sıcaklıkta kalıp şartlandırmak istenilen uygulamalarda sulu şartlandırıcılara göre tercih sebebidir.



Ürün video
(Youtube)

■ Çalışma Prensibi



Sistem akış diyagramı

■ Teknik Özellikler

| Model | Max. sıcaklık | Isıtıcı (kW) | Pomp gücü (kW) | Max pompa debisi (L/dak) | Max pompa basıncı (bar) | Isıtma tank sayısı | Ana/ yardımcı tank (litre) | Soğutma metodu | Soğutma metodu | Ölçüler (HxWxD) | Ağırlık (kg) |
|-------------|---------------|--------------|------------------|--------------------------|-------------------------|--------------------|----------------------------|----------------|----------------|-----------------|--------------|
| STM-607W-D | 200°C | 6x2 | 0.55x2 0.63x2 | 27x2/30x2 | 3.8/5.0 | 2 | 6x2/6.4 | Direk | 3/4 / 3/4 | 1200x450x1000 | 150 |
| STM-910W-D | 200°C | 9x2 | 0.75x2 0.92x2 | 42x2/50x2 | 5.0/6.4 | 2 | 6x2/6.4 | Direk | 3/4 / 3/4 | 1200x450x1000 | 154 |
| STM-1220W-D | 200°C | 12x2 | 1.5x2 1.9x2 | 74x2/84x2 | 6.2/7.2 | 2 | 6.8x223.6 | Direk | 1/1 | 1280x450x1100 | 175 |

- Not : 1) Pompa test standardı : 50Hz, 20°C arıltılmış su.
 2) STM modeli için sürekli kalıp sıcaklık ayarı 180°C yi geçmemelidir.
 3) Enerji : 3Ø, 400VAC, 50/60Hz.