



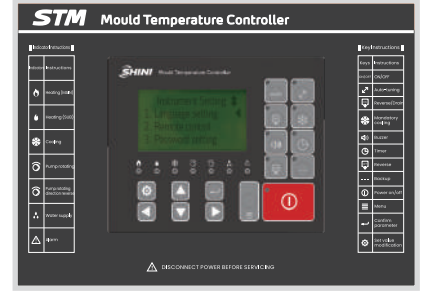
Yüksek Debili Sulu Kalıp Şartlandırıcı

STM-607WF

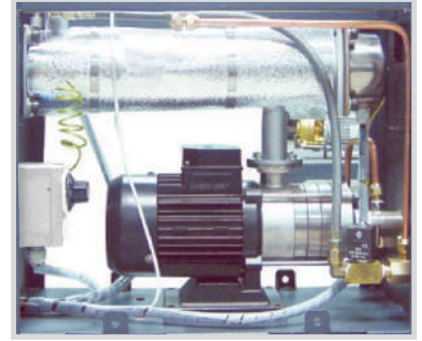


■ Özellikler

- Maksimum ısıtma sıcaklığı 120°C'dir.
- Kullanım kolaylığı sağlayan 3.2" LCD ekranı bulunur.
- Ulaşılabilen sıcaklık hassasiyeti $\pm 0.5^\circ\text{C}$ 'dir.
- Haftalık başlangıç saat özelliği vardır.
- Yüksek verimli sirkülasyon pompası bulunur.
- Faz koruma sistemi, pompa yüksek akım koruması, yüksek sıcaklık koruması gibi güvenlik ekipmanları ve bunların ekranda alar göstergeleri bulunur.
- Yüksek ve alçak basınç koruması, otomatik su besleme sistemi ve hava tahliye özelliği bulunur.
- Direk soğutma özelliği ile yüksek verimlilikte kalıp soğutması sağlar.
- RS485 portu ile Modbus RTU protokolünde haberleşmek mümkündür.



Kontrol Paneli

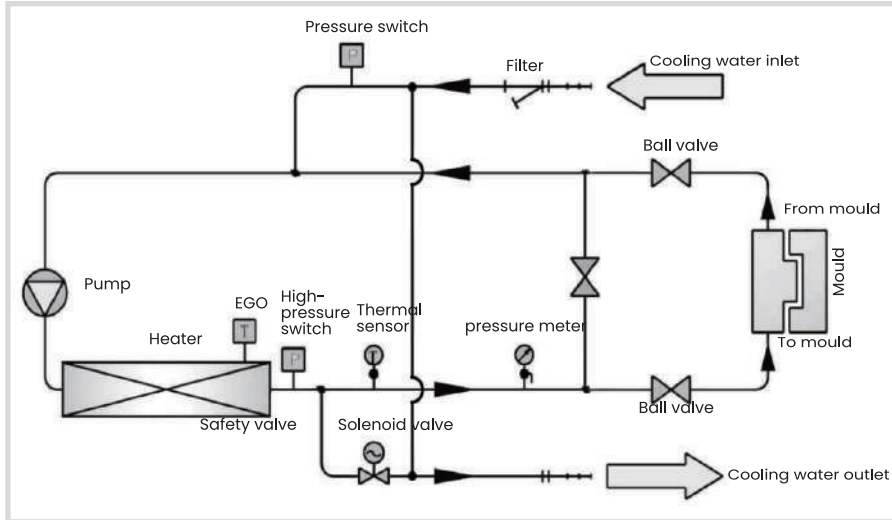


İç Tasarım

■ Opsiyonlar

- İkinci bir sıcaklık sensörü bağlantısı ile kalıp üzerinde veya diğer bir bölgedeki sıcaklığın ekranda izlenmesi sağlanabilir. Bu ikinci sensör ile kalıp sıcaklık kontrolünün yapılması da mümkündür.

■ Çalışma prensibi



STM-WF Akış diyagramı (Direk soğutma)

■ Uygulama

STM-WF serisi sulu şartlandırıcılar kalıpların ısıtılması, ısıtılan sıcaklıkta sabit tutulması amacı ile kullanılır. Buna ek olarak benzer birçok sıcaklık regülasyon uygulamasında da kullanılabilir. STM-W serisi şartlandırıcılar akışkan olarak su ile çalışarak üretim maliyetini düşürür ve kolay kullanım sağlarlar. Cihaz içinde ve yüksek sıcaklığa dayanımlı hortumlar içinde sirküle olan su istenildiğinde 100°C üstü sıcaklığa da ulaşabilir.

■ Teknik Özellikler

Model	STM-607WF	STM-910WF	STM-1220WF	STM-2430WF	STM-3650WF	STM-4875WF
Max. Sıcaklık	120°C					
Isıtıcı gücü (kW)	6	9	12	24	36	48
Pompa gücü (kW)	0.55	0.75	1.1	2.2	3.0	5.5
Max. pompa debisi (L/dak)	58	116	168	267	267	533
Max. pompa basıncı (Bar)	2.8	2.8	2.9	2.9	3.4	4.5
Isıtıcı tank adedi	1	1	1	1	3	4
Isıtıcı tank kapasitesi (L)	3.0	3.0	3.2	7.2	12.0	16.0
Soğutma metodu	Direk					
Kalıp bağlantısı* (inch)	1 (1x2)	1 (1x2)	1½ (1x2)	1½ (1x2)	1½ (1x2)	1½ (1x2)
Giriş / çıkış (inch)	1/1	1/1	1½ / 1½	1½ / 1½	1½ / 1½	1½ / 1½
Ölçüler (HxWxD) (mm)	655x320x750	655x320x750	675x320x830	855x434x840	855x474x940	955x474x1100
Ağırlık (kg)	60	85	85	156	180	242

Not : 1) ***Standard dikey pompa

2) Verimli çalışma için soğutma hat basıncının en az 2 Bar olması zaruridir.

3) Pompa test standardı : 50Hz, 20°C arıtılmış su.

4) Enerji : 3Ø, 400VAC, 50HZ