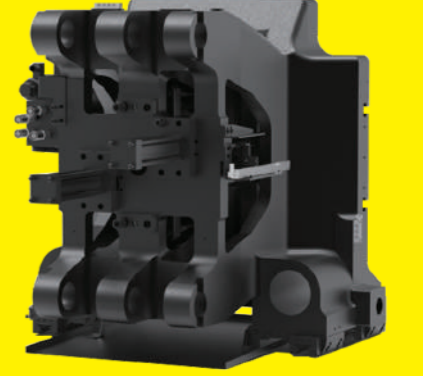
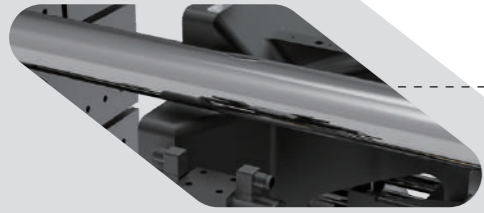


BH-V Serisi Yeni Nesil Yüksek Hızlı Plastik Enjeksiyon Makineleri (130-500 Ton)

BORCHE

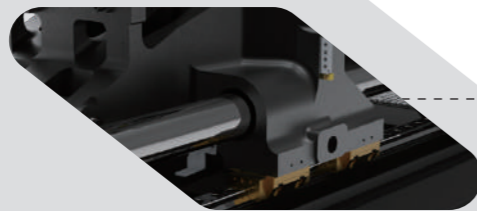


Çift pistonlu itici sistemi sayesinde itici gücü dengelenir, kolay kalıp değişimi sağlanır.



Kolon milleri hareketli plakaya temas etmez. Bu sayede yağ birikmesi olmaz ve temiz uygulama alanı elde edilir.

Close-loop özelliği ile daha hassas yağlama kontrolü ve daha az yağ kullanımı sağlanır.



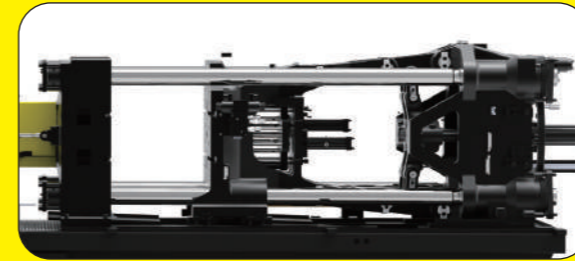
Hareketli plaka altındaki lineer kızak sayesinde; daha hassas pozisyon ayarlama, daha dengeli hareketler, daha iyi plaka paralelliği, daha az sürtünme, daha fazla enerji tasarrufu sağlanır.



Optimize edilmiş şase ile yüksek rijitlik ve stabilite

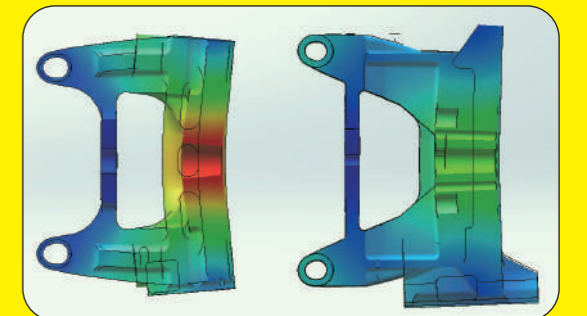


Daha kolay kalıp değiştirebilmek için T-slot ve delikli plaka yapısı vardır.



Optimize edilmiş makas sistemi sayesinde daha hızlı ve daha yumuşak kuru çevrimler sağlanır.

Arttırılmış kolonlar arası mesafe sayesinde daha büyük kalıplarla çalışma imkanı elde edilir.



Yeni tasarım mengene ünitesi ve makas sistemi ile plaka deformasyonları %25 oranında azalır. Bu sayede plaka ömrü uzar.

Standart Özellikler

GÜVENLİK SİSTEMİ

1	CE Sertifikası
2	Avrupa standartlarında kapalı enjeksiyon ünitesi
3	Çift acil stop butonu
4	Hidrolik ve Elektronik Emniyetler

MENGENE SİSTEMİ

1	5 noktadan kilitlemeli makas mekanizması
2	T slotlu ve vidalı mengene yapısı
3	Sabit plakada merkezleme flanşı
4	Yüksek kaliteli krom kaplı kolon milleri
5	Robot montaj delikleri
6	Beş kademeli kalıp kapama, basınç/hız ayarlayabilme
7	Beş kademeli kalıp açma, basınç/hız ayarlayabilme
8	Beş kademeli itici kontrolü, basınç/hız ayarlayabilme
9	Basınç kontrollü merkezi yağlama
10	Kapalı mengene ünitesi ≤ 260T
11	Hareketli plaka için lineer kızak
12	Ayarlanabilir itici geri sensörü
13	Hareketli plaka altında yağ biriktirme tepsi
14	Otomatik kilitleme tonajı ayarlama fonksiyonu
15	Hidro motor ile otomatik kalıp ayarı
16	Alçak basınç kalıp koruma
17	Kalıp açarken mal alma paralel hareketi
18	Ürün düşme rampası ≤ 260T

HİDROLİK SİSTEMİ

1	Servo motor
2	Otomatik basınç azaltma fonksiyonu
3	Grup için tek yönlü valfi
4	Servo motor için sıcaklık izleme
5	Yağ seviye göstergesi, düşük yağ sıcaklığı alarmı
6	Yüksek verimli hidrolik yağ eşanjörü
7	Mengene ünitesi için oransal valf
8	Yüksek hızlı kilitleme
9	Dijital kontrollü mal alma geri basıncı
10	Emiş hattı yağ filtresi

ENJEKSİYON ÜNİTESİ

1	Çiftli grup taşıma sistemi
2	Aşınmalara karşı dayanıklı kovan
3	Krom kaplı vida
4	Grup merkezleme kalibrasyonu
5	Elektrik kitlemeli grup güvenlik koruması
6	Lineer kızaklar üzerinde grup hareketi
7	Vida geri emişinde kaçak koruma
8	Vida dönüş hızı izleme ve ayarlama
9	Ayarlanabilir altı kademe enjeksiyon basınç/hız
10	Ayarlanabilir beş kademe ütüleme, basınç/hız
11	Ayarlanabilir beş kademe mal alma, basınç/hız
12	Beş kademeli geri basınç önleme
13	Boğaz sıcaklık izleme
14	Bağlantı şaftı sıcaklık izleme
15	Ütüleme basıncı ayarı
16	Boğaz soğutma eşanjörü
17	Vidanın soğuk çalışmasını önleme
18	Dört şekilde grup hareketi
19	V/P swiç modu

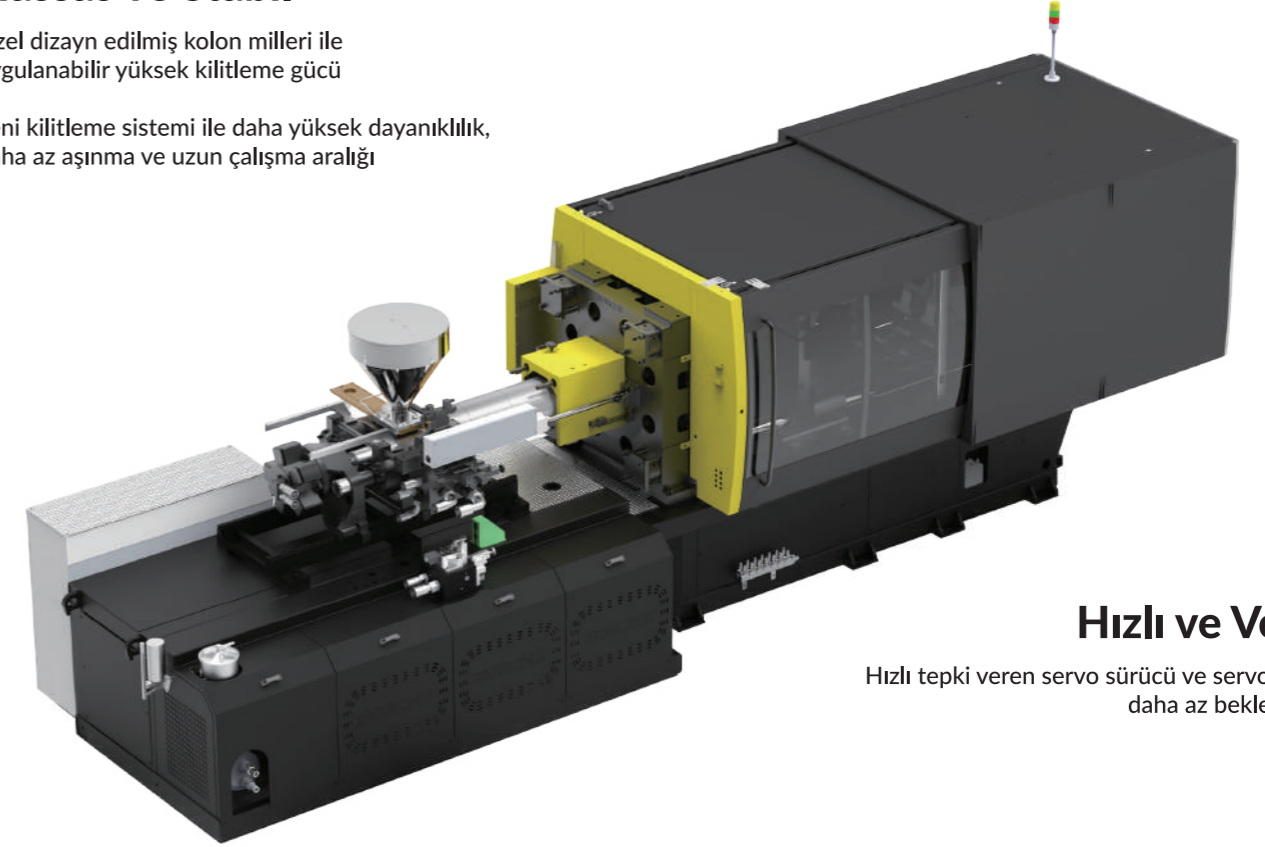
KONTROL ÜNİTESİ

1	KEBA kontrol grubu
2	İnternet bağlantı portu
3	Çoklu dil seçeneği
4	Hata algılama fonksiyonu
5	SPC kalite kontrol sistemi
6	Kolay kullanım
7	Robot arayüzü
8	Otomatik kovan temizliği
9	Otomatik sigorta ile korunan ısıtma sistemi
10	Isıtma sistemi set edebilme
11	Isıtma sistemi PID hassas kontrolü
12	Veri koruma kilidi
13	Sıcaklık kontrolü için SSR
14	Üç renkli alarm lambası
15	Voltaj regülatörü

Hassas ve Stabil

Özel dizayn edilmiş kolon milleri ile uygulanabilir yüksek kilitleme gücü

Yeni kilitleme sistemi ile daha yüksek dayanıklılık, daha az aşınma ve uzun çalışma aralığı



Hızlı ve Verimli

Hızlı tepki veren servo sürücü ve servo motor ile daha az bekleme süresi

Mengene üzerindeki oransal valf sistemi ile mengene hızı arttırılmıştır ve mengene kapama hassasiyeti 0.1 mm' ye kadar ayarlanabilmektedir.

Mal alma ve itici paralel hareketleri ile üretim verimliliği artar.

